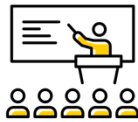


# Lấy một lớp CLAS!

## Khoa Học Xã Hội và Nhân Văn

Khoa Học Xã Hội và Nhân Văn (CLAS) là trọng tâm của Đại học Iowa. CLAS chứa đựng nhiều lĩnh vực nghiên cứu đa dạng, từ khoa học xã hội, STEM, đến viết lách và nghệ thuật biểu diễn.

Là một sinh viên CLAS, bạn sẽ tham gia vào khoa lớn nhất của đại học Iowa, nơi bạn có thể dễ dàng nghiên cứu qua các lĩnh vực khác nhau. Bạn sẽ thấy nhiều sinh viên tham gia vào nhiều chuyên ngành khác nhau, với nhiều người đang theo đuổi chương trình nghệ thuật và khoa học cùng một lúc - hãy nghĩ về khoa học máy tính và nghệ thuật hoặc âm nhạc và toán học.



Không quan trọng nếu bạn chưa chọn chuyên ngành khi mới đến hoặc muốn thay đổi. Chúng tôi cung cấp Chuyên ngành Mở cho những người chưa quyết định để bạn có thời gian tìm kiếm đam mê của mình. Các cố vấn của chúng tôi sẽ luôn ở đó để giúp bạn từng bước.

### **Hãy dành thời gian để khám phá một loạt lĩnh vực học của chúng tôi!**

Nghệ thuật Trực quan và Biểu diễn; Kinh doanh, Kinh tế và Khởi nghiệp; Khoa học Sức khỏe; Ngôn ngữ, Văn hóa và Xã hội; Toán học, Khoa học Số liệu và Tự nhiên; Khoa học Xã hội và Chính sách; Viết lách, Truyền thông và Văn học.

#### **68+ Chuyên ngành**

Chương trình học chính

#### **70+ Chuyên ngành phụ**

Lĩnh vực học thuật phụ

#### **18 Chứng chỉ**

Lĩnh vực hoặc chương trình liên ngành để kết hợp với chuyên ngành của bạn

CLAS duy trì các yêu cầu cốt lõi về Giáo dục Tổng quan. **Bạn phải hoàn thành các lớp học giáo dục tổng quan để tốt nghiệp.** Trong các lớp học này, bạn sẽ xây dựng một nền tảng kiến thức và kỹ năng tương ứng để chuẩn bị cho các lớp học chuyên ngành của bạn. Bạn sẽ chọn các lớp học thuộc các danh mục sau:

- Đa dạng và Hòa nhập
- Diễn giải Văn học
- Nghệ thuật Lập luận
- Ngôn ngữ Thế giới
- Tính bền vững
- Khoa học Tự nhiên
- Số liệu hoặc Lập luận Hình thức
- Khoa học Xã hội
- Quan điểm Lịch sử
- Vấn đề Quốc tế và Toàn cầu
- Văn học, Nghệ thuật Trực quan và Biểu diễn
- Giá trị và Văn hóa



**97 phần trăm sinh viên của chúng tôi tìm thấy việc làm hoặc học cao học sau khi tốt nghiệp.** Điều này có nghĩa là 6 tháng sau khi tốt nghiệp, 97 phần trăm sinh viên của chúng tôi đã có việc làm, đã có công việc đang chờ, hoặc đang theo học sau đại học.

## **Tìm hiểu cách nộp đơn ngay hôm nay!**

[admissions.uiowa.edu/vi](https://admissions.uiowa.edu/vi)

